



À L'ENS DE LYON

ENS de Lyon
46 Allée d'Italie, 69007 Lyon
fetedelascience.ens-lyon.fr
Gratuit

samedi 13 octobre | 14 h-18 h
Pour aller encore plus loin dans la conquête de l'Univers : conférences, ateliers, visites de laboratoires et rencontres avec des chercheurs. Exposition des œuvres originales de Cosmograff'.



AU PLANÉTIARIUM DE VAULX-EN-VELIN

Planétarium de Vaulx-en-Velin - Place de la Nation, 69120 Vaulx-en-Velin
Gratuit, sans réservation

◆ Séances d'astronomie

Le système solaire, du Soleil aux mondes glacés

samedi 13 et dimanche 14 octobre |
11 h, 14 h, 15 h30
Séance supplémentaire le dimanche à 17h
🕒 1h

↘ Labo À la découverte du climat

Histoire de climats : l'eau dans le système solaire

samedi 13 et dimanche 14 octobre |
14 h30 et 16 h
🕒 45 min

◆ Expositions

- La Terre vue du ciel, entre beauté et fragilité

- Histoire d'Univers, du Big Bang au grain de sable

samedi 13 et dimanche 14 octobre |
de 10h30 à 18 h

◆ Observation

Observation du Soleil dans le Jardin astronomique

samedi 13 et dimanche 14 octobre |
de 11 h à 18 h

◆ Conférence

Les mondes glacés du système solaire

jeudi 11 octobre | 20 h
Sur réservation au 04 78 79 50 13

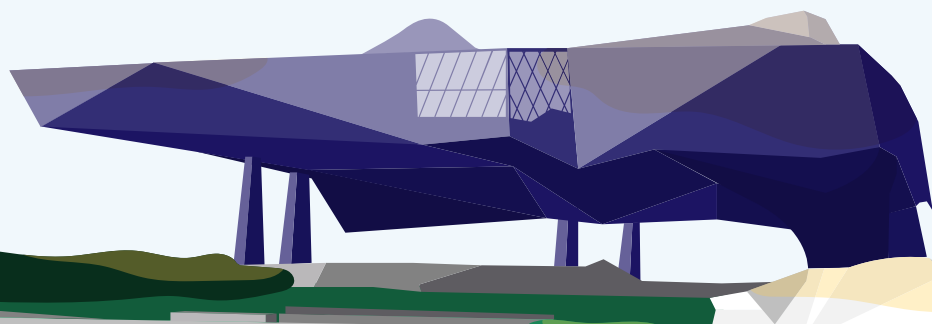


Illustration: KIBLIND Agence

Musée des Confluences
museedesconfluences.fr
86 quai Perrache - 69002 Lyon



GRAND LYON
LA METROPOLE



fête de la Science ^{fr}

MINISTÈRE DE L'ENSEIGNEMENT SUPÉRIEUR, DE LA RECHERCHE ET DE L'INNOVATION



musée des confluences

Parcours Cosmos !

du 9 au 14 octobre 2018 - Gratuit

Aux confins du système solaire, laissez-vous conter les mystères de l'Univers. Observations, déambulation, rencontres, concert... Une exploration scientifique et artistique inédite et accessible à tous, proposée par le musée des Confluences et son partenaire, l'École normale supérieure de Lyon, avec le Planétarium de Vaulx-en-Velin et le Club Astronomie Lyon-Ampère.

📍 Parcours urbain

Cosmograff

du 9 au 14 octobre

👤 **Tout public, parcours autonome**

Cette balade vous propose, tel un voyage au cœur du système solaire, de cheminer du musée des Confluences à l'ENS de Lyon (place de l'École), du Soleil à Neptune. Votre parcours, reproduit à l'échelle, est ponctué de haltes sur les différentes planètes. Une rencontre insolite entre street-artistes et scientifiques à ne pas manquer.

En collaboration avec les associations DéMesures et Superposition et avec la complicité du Planétarium de Vaulx-en-Velin

🗨 Intermède

Un Temps pour vous spécial Fête de la science

mercredi 10, jeudi 11 et vendredi 12 octobre | 13 h 30 – 18 h
samedi 13 et dimanche 14 octobre | 11 h – 18 h

📍 Cristal (hall d'accueil du musée)
👤 **6 ans et +**

Les médiateurs viennent à votre rencontre et vous racontent les origines de l'Univers à partir d'objets choisis dans le parcours permanent du musée. Des météorites aux danses cosmiques du Shiva Nataraja, préparez-vous à un voyage dans le temps !

🔧 Atelier

Astro musée

mercredi 10, jeudi 11 et vendredi 12 octobre | 13 h 30 – 16 h 30
samedi 13 octobre | 13 h 30 – 17 h

📍 Cristal (hall d'accueil du musée)
👤 **8 ans et +**

Participez à un atelier d'observation astronomique en plein jour. Après avoir appréhendé le fonctionnement d'un télescope et le principe de la spectroscopie, vous pourrez observer le Soleil, Vénus et les croissants de lune (selon les conditions météorologiques).

En collaboration avec l'ENS de Lyon

🔧 Dispositif

L'igloo du ciel

mercredi 10, jeudi 11 et vendredi 12 octobre | 13 h 30 – 18 h
samedi 13 et dimanche 14 octobre | 11 h – 18 h

📍 Cristal (hall d'accueil du musée)
👤 **6 ans et +**

Bienvenue dans l'igloo du ciel, un planétarium mobile au format de poche. Vous y découvrirez les constellations, la rotation de la Terre mais aussi l'histoire de l'astronomie et de notre cosmologie.

En collaboration avec le Club Astronomie Lyon-Ampère

💻 Web-exposition

Les Mathématiques du ciel

mercredi 10, jeudi 11 et vendredi 12 octobre | 13 h 30 – 18 h
samedi 13 et dimanche 14 octobre | 11 h – 18 h

📍 Cristal (hall d'accueil du musée)
👤 **8 ans et +**

Cette exposition sur tablette numérique vous propose de découvrir de manière ludique et originale la mécanique céleste, c'est-à-dire les mathématiques qui permettent de comprendre et d'expliquer le mouvement des astres.

En collaboration avec l'ENS de Lyon

🗨 Conférence

Promenade dans le ciel du Sahara

mardi 9 octobre | 19 h
📍 Grand auditorium | 👤 **12 ans et +**

Roland Laffitte, chercheur indépendant et essayiste, nous convie à une promenade dans le ciel du Sahara, qui révèle des figures célestes originales, avec leur riche imaginaire.

En écho à l'exposition Touaregs
En collaboration avec le Club Astronomie Lyon-Ampère

🗨 Conférence

Du Big Bang aux exoplanètes

vendredi 12 octobre | 19 h
📍 Grand auditorium | 👤 **12 ans et +**

Vulgarisateur hors-pair, Gilles Chabrier, astrophysicien, présente un état des lieux de la connaissance actuelle de l'Univers. Il examine la possibilité que certaines des planètes découvertes à ce jour en dehors de notre système solaire puissent abriter une forme de vie.

En collaboration avec l'ENS de Lyon

SPECTACLES CÉLESTES VIBRATIONS DU MONDE

Chant Khyal : musique hindoustanie du nord de l'Inde

Le Khyal est la forme de chant classique du nord de l'Inde, ancré dans le mode ancestraux des ragas. Signifiant passion et attachement en sanscrit, un raga, c'est la couleur particulière d'une émotion musicale, un sentiment qui ne peut véritablement être ressenti que si on l'écoute au moment précis où le cosmos s'y prête...

🗨 Rencontre/concert

La saveur des ragas

jeudi 11 octobre | 12 h 30
📍 Petit auditorium | ⌚ 1h | 💰 5-3€

🔧 Masterclass (atelier-démonstration)

Mélodie et rythmique de la musique hindoustanie

jeudi 11 octobre | 18 h
📍 Petit auditorium | ⌚ 1h | 🎧

🗨 Concert

Maestros Rajan & Sajan Mishra

jeudi 11 octobre | 20 h
📍 Grand auditorium
⌚ 1h15 | 💰 15-12€

ESPACE LIVRES DE SCIENCES

Une sélection de livres de science pour tous (adultes et jeunesse) en vente à la boutique du musée.

En partenariat avec le Syndicat national de l'édition.